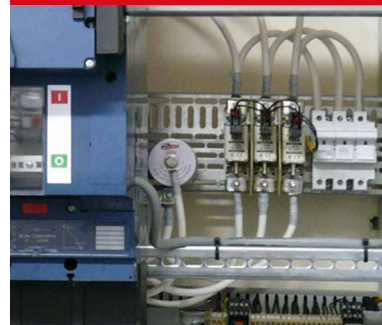


## OMEZOVAČ PŘEPĚTÍ PSPI \*/10kA - TŘÍDA VYBITÍ VEDENÍ 1

Omezovače jsou vhodné pro vnitřní použití

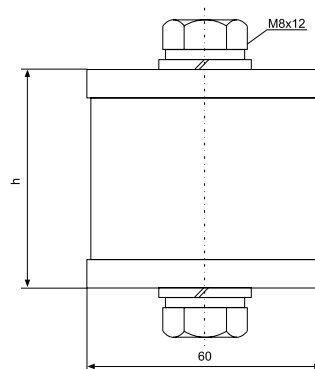


**OMEZOVAČ PŘEPĚTÍ  
PSPI \*/10kA**  
TŘÍDA VYBITÍ VEDENÍ 1  
VNITŘNÍ OMEZOVAČ - STŘÍDAVÉ SÍTĚ



## OMEZOVAČ PŘEPĚTÍ PSPI \*/10kA - TŘÍDA VYBITÍ VEDENÍ 1

PSPI \*/10 jsou omezovače přepětí určené pro vnitřní použití k ochraně přenosových sítí vysokého napětí, transformátorů, spínacích zařízení, vn kabelových rozvodů a zejména kabelových hlavic vvn zapouzdřených rozveden před účinky atmosférických a spínacích přepětí. Funkční část omezovačů je tvořena sloupcem varistorů dimenzovaných na trvalé provozní napětí  $U_c$ , vnější izolační plášť je tvořen silikonovým kaučukem (šedé barvy). Materiál pláště vykazuje vysokou odolnost proti účinkům povrchových svodových proudů a elektrickému oblouku, má hydrofobní vlastnosti a vykazuje vynikající odolnost proti povětrnostním vlivům, znečištění a UV záření. Krycí víčka, přípojovací šrouby, matice a svorky jsou z nerezové oceli vhodné pro připojení vodiče o průměru 6 až 16 mm. Provedením a technickými parametry odpovídají omezovače přepětí řady PSPI normám IEC/TC (37.13), IEC 60099-4 a ČSN EN 60099-4.



Označení		PSPI 0,440/10	PSPI 0,8/10	PSPI 1/10	PSPI 1,6/10
Maximální trvalé provozní napětí (AC)	$U_c$	0,44 kV	0,8 kV	1 kV	1,6 kV
Jmenovité napětí (AC)	$U_n$	0,55 kV	1 kV	1,25 kV	2 kV
Jmenovitý výbojový proud	$I_n$	10 kA	10 kA	10 kA	10 kA
Max. impulzní svodový proud (8/20)	$I_{max}$	40 kA	40 kA	40 kA	40 kA
Dlouhý impulz proudu (2ms)		300 A	300 A	300 A	300 A
Třída vybití vedení dle ČSN EN 60099-4		1	1	1	1
Zbytkové napětí při $I_n$	$U_{res}$	$\leq 1,8$ kV	$\leq 3,3$ kV	$\leq 3,7$ kV	$\leq 5,5$ kV
Výška	$h$	67 mm	69 mm	73 mm	75 mm
Pracovní teplota	$\vartheta$	$-35^\circ\text{C} + +55^\circ\text{C}$	$-35^\circ\text{C} + +55^\circ\text{C}$	$-35^\circ\text{C} + +55^\circ\text{C}$	$-35^\circ\text{C} + +55^\circ\text{C}$
Hmotnost	$m$	445 g	470 g	490 g	520 g
Katalogové číslo		93000	93001	93002	93003

### Přeprava a skladování

Omezovače přepětí nesmí být během přepravy vystaveny silným otřesům a nárazům. Dlouhodobě skladovány by měly být v krytém skladu.

### Údržba

Přezkoušení funkce nebo údržba jako například čištění nejsou během předpokládané doby životnosti omezovače nutné.

### Výhody

- Dlouhá ochranná vzdálenost
- Vysoká pohlcovací schopnost
- Stabilní U-I charakteristiky dokonce po opakovaných výbojích
- Odolnost proti stárnutí
- Provedení odolné proti explozi a roztržení
- Odolnost proti znečištění a UV záření
- Odolnost pláště proti hrubému zacházení
- Bezúdržbové provedení
- Odolnost proti otřesům a vibracím
- Vysoká mechanická odolnost